



Samedi 26 novembre 2022

**Versailles Environnement Initiative
Amis des forêts de Versailles
et de Fausses Reposes
Avis et positions**

<http://www.versaillesenvironnementinitiative.fr/>



SAMEDI 26 NOVEMBRE À 14H
Salle Montgolfier – Hôtel de ville de Versailles

LIGNE 18,
ENJEUX, IMPACTS





La ligne 18 à Versailles : nos positions

- ☐ Participation aux EP de 2016, 2020, 2021, 2022, et à la concertation échangeur RD91 Nord Satory (liée à la ZAC Satory)
- ☐ Problème général des enquêtes publiques : L18++
 - les documents sont de plus en plus complexes et abondants
 - les enquêtes sont « morcelées »
 - le poids du maître d'ouvrage peut être énorme (L18:Etat) et donc les chances de voir aboutir un recours faibles (exemples)



La ligne 18 à Versailles : nos positions

- Alors: dans une EP, agir par un balayage ou sur un point focal ?**
- « Principe » du transport amélioré : OUI mais... objectifs inquiétants (partir de l'« aptitude à la densification » donc de l'urbanisme), et méthodes discutables (pas de prise en compte des effets cumulés, approche de la forêt peu cohérente, chiffres anciens...)
- Les enquêtes publiques successives s'aggravent sur ces points et d'autres (gestion des eaux, multimodalité transports, incohérence et erreurs boisements, etc.)
- DONC** : choix de focaliser « FORET et BOIS »: 2 exemples

Ligne 18 à Versailles sous la ville et sous les bois : 2 EP mai et juillet 2021 Plateau st Martin(1)



Source
Ep 2021

ligne 18 à Versailles dans les bois : puits de secours au Plateau Saint Martin (1)



ligne 18 à Versailles dans les bois : puits de secours au Plateau Saint Martin (1)

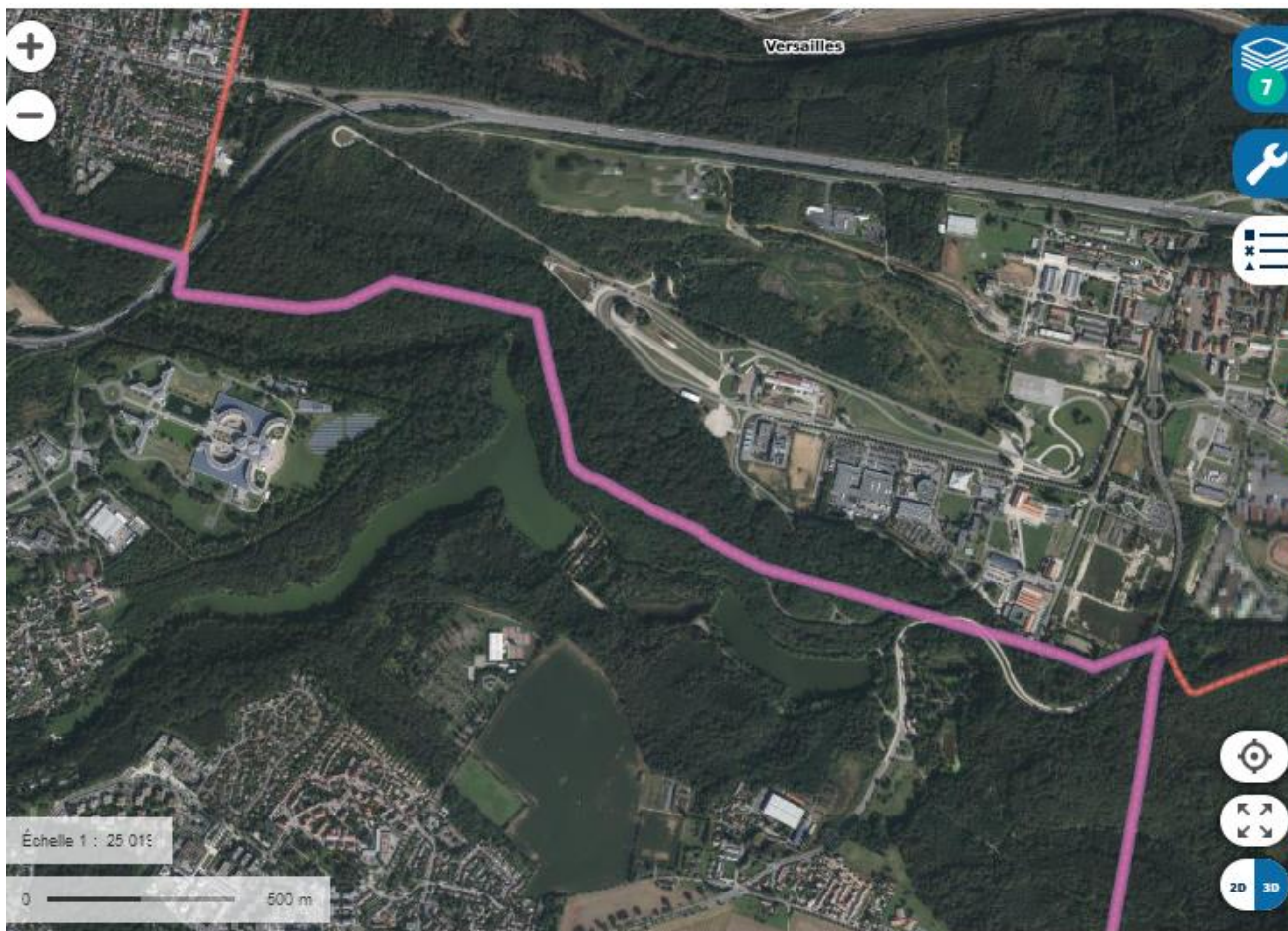


- ❑ 2 EP (parcellaire et Dup) en 2021 : SGP augmentation de l'emprise pour le puits de secours + occupation en phase temporaire du chantier, de 950 m² à 9500 m² ou 5500 m² (chiffres différents !) ..soit presque toute la clairière
- ❑ Avis des associations « le poumon vert du quartier » : « tronçon incontournable, vu la faiblesse de cet espace enclavé du chemin de randonnée Est-Ouest », « ventilateurs : où seront-ils placés ? » avis écrits et oraux en réunion publique
- ❑ Action supplémentaire : appel au conseil de quartier, aux autres associations, à la Ville, au député local et réunion conjointe ,
→ ainsi que ONF: augmentation des avis au registre

La ligne 18 à Versailles dans les bois : puits de secours au Plateau Saint Martin (1)

- Résultats provisoires: Les 2 commissaires enquêteurs (CE) appuient
 - ❖ « **Recommandation** » du CE « parcellaire » mai 2021 : limiter l'emprise et remettre en état
 - ❖ « **Réserve** » du CE « dup » juillet 2021 : Bois Saint Martin – OA 23 : *La commission d'enquête considère que les évolutions portées à la réalisation de l'ouvrage annexe OA23 ont des impacts très forts et a émis une réserve demandant la suppression de la modification prévue pour cet ouvrage annexe OA23. De fait, l'évolution du Plan Local d'Urbanisme de Versailles pour prendre en compte cette modification n'apparaît plus justifiée et doit être supprimée.*

Ligne 18 urbanisation à Versailles dans et près des bois/ZAC Satory Ouest EP 2022(2)



Sources : EP2022

<http://www.versaillesenvironnementinitiative.fr/>

Ligne 18 Satory urbanisation à Versailles dans et près des bois (2)



Lisière forêt domaniale



Chantier dépollution sur 6 mètres

**ATTENTE DES
CONCLUSIONS DU CE**

Sources : photo oct 2022

<http://www.versaillesenvironnementinitiative.fr/>

Ligne 18 Satory urbanisation à Versailles dans et près des bois (2)

- ❑ EP octobre 2022 Satory Ouest ☹️rappel Zone polluée Armée Démarrage immédiat de l'urbanisation liée à la gare L 18 souterraine, encore non réalisée !
- ❑ Positions associatives : « la lisière du boisement est réduite et de fait implique une vulnérabilité à l'eutrophisation »

*Le solde d'arbres et non pas d'arbustes est-il positif ou négatif au total après le projet ?

*Pourquoi se limiter et ne pas replanter un maximum d'arbres où cela est possible ? « *végétaliser et arboriser au maximum, beaucoup plus que ce qui semble prévu* ».

**Demande d'aménagement élaboré en concertation (ville + associations + MO) pour accès à la forêt qui longe la zone.*

<http://www.versaillesenvironnementinitiative.fr>



Enjeux et impacts/forêt et bois

Impacts: bois, fréquentation humaine , santé

Conclusion provisoire pour viser l'efficacité

- Enquête publique à petite échelle : relever les erreurs de zonage
- Associer au maximum le public pour les avis au registre, sur ce sujet précis
- Suivre de très près le respect des « réserves » du Commissaire enquêteur, et connaître les ouvrages
- **Quelles suites..?**



<http://www.versaillesenvironnementinitiative.fr>