

# Société des Grands Projets

*Conseil de quartier Saint-Louis*

*Présentation du projet et des  
travaux de la ligne 18*

*30 septembre 2024*

# *Présentation de la ligne 18*

# Le Grand Paris Express

Vue générale du projet

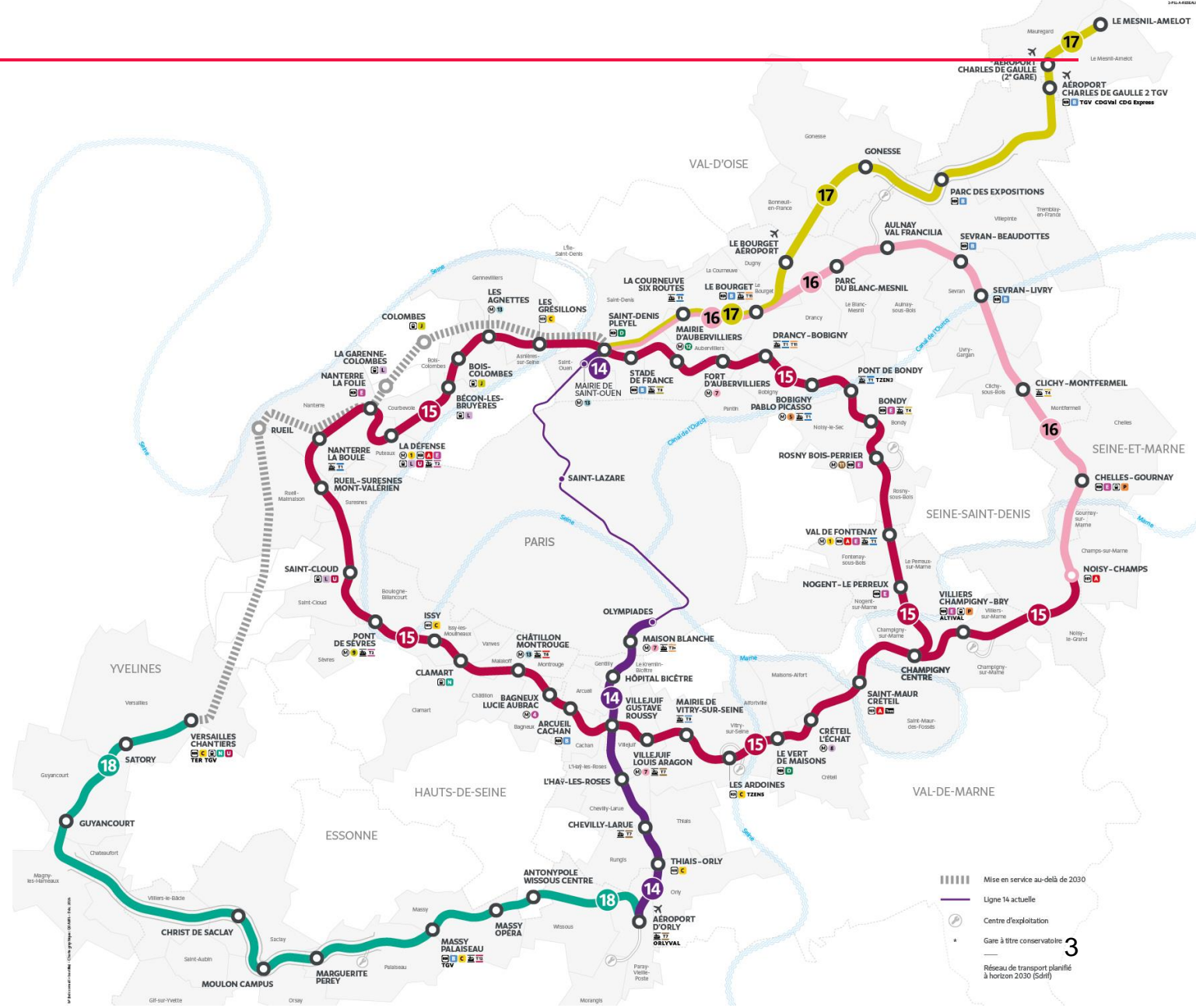
4 nouvelles lignes

68 gares

200 km de réseau

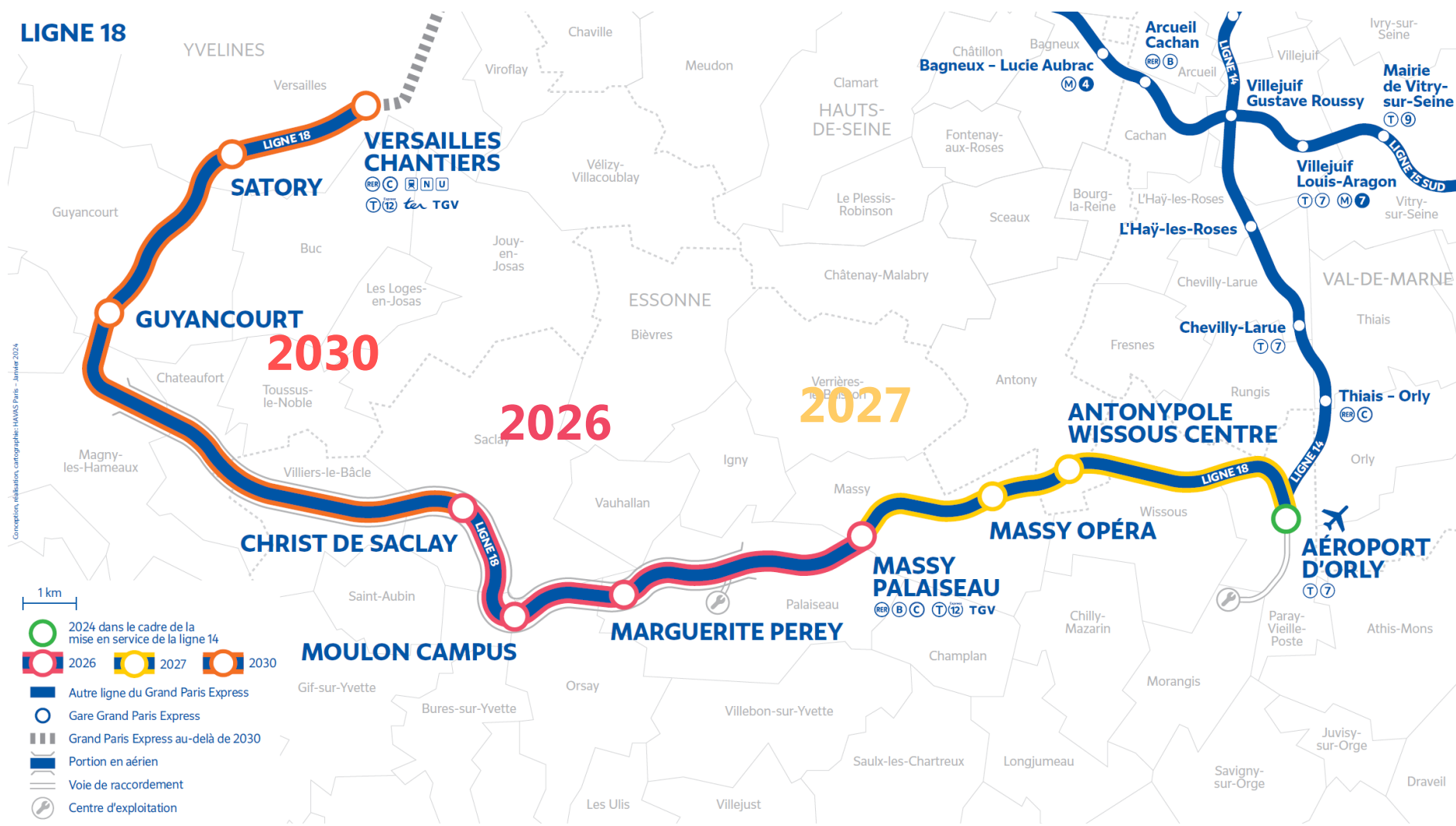
100% automatique

3 millions de voyageurs



# Ligne 18 du Grand Paris Express

## Tracé et mises en service



### La ligne 18 en quelques chiffres

13 communes

3 départements  
desservies directement

+110 000  
voyageurs/jour estimés à terme

10 gares

35,2 km de lignes

1 centre d'exploitation

# Une desserte améliorée

Des temps de parcours réduits

Aujourd'hui

Demain

Un voyageur se rend de  
**Versailles Chantiers** à la  
gare **l'Aéroport d'Orly**

**53** min



**33** min

Un chercheur se rend de  
**Versailles Chantiers** à  
**Christ de Saclay**

**30** min



**16** min

Un ingénieur se rend de  
**Versailles Chantiers** à  
**Guyancourt (Technocentre)**

**27** min



**9** min

**M 18**

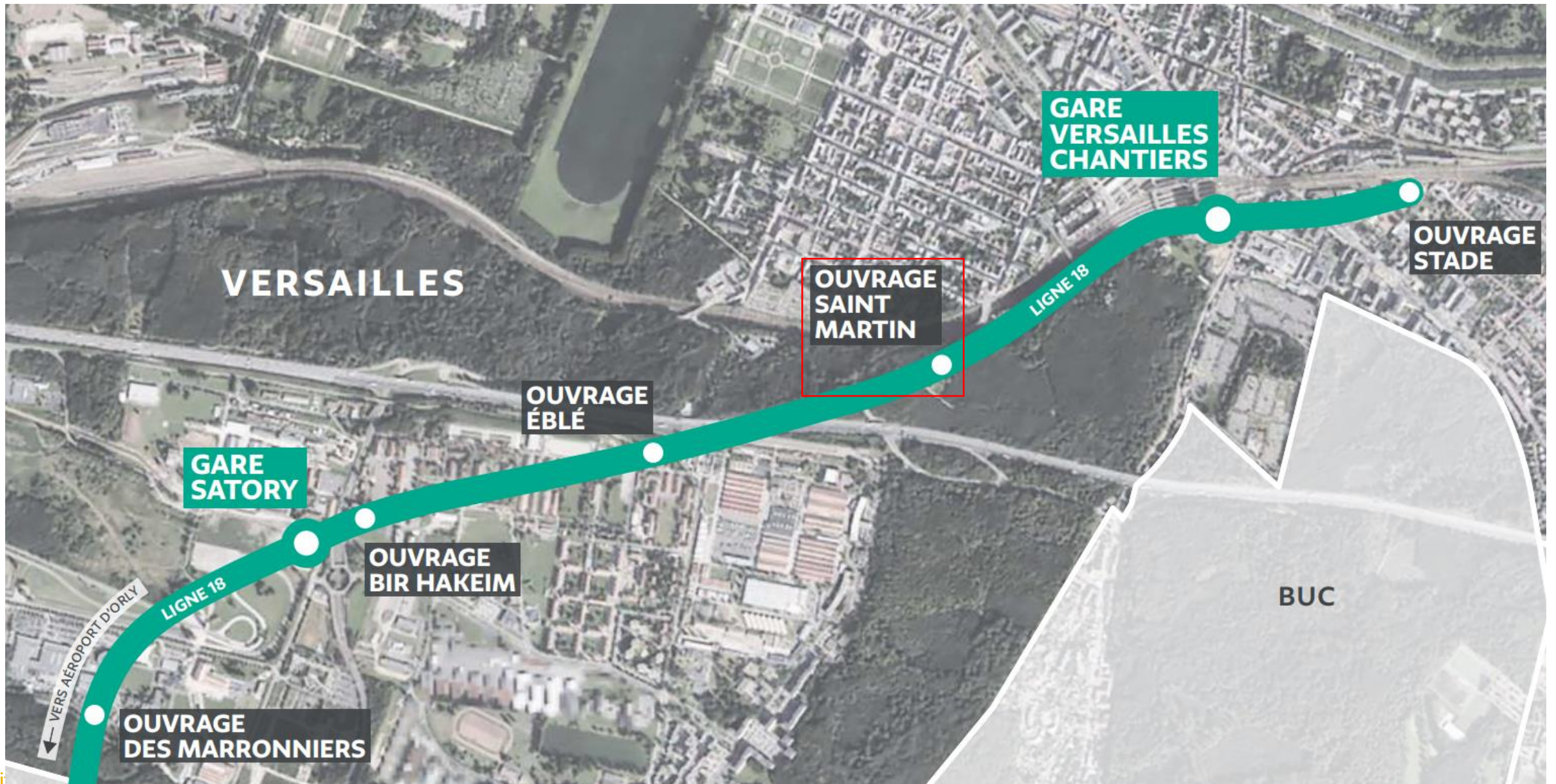
Grand Paris express

Versailles – Chantiers en 18 min depuis Moulon Campus à Orsay.

**Quand l'histoire rencontre le futur**

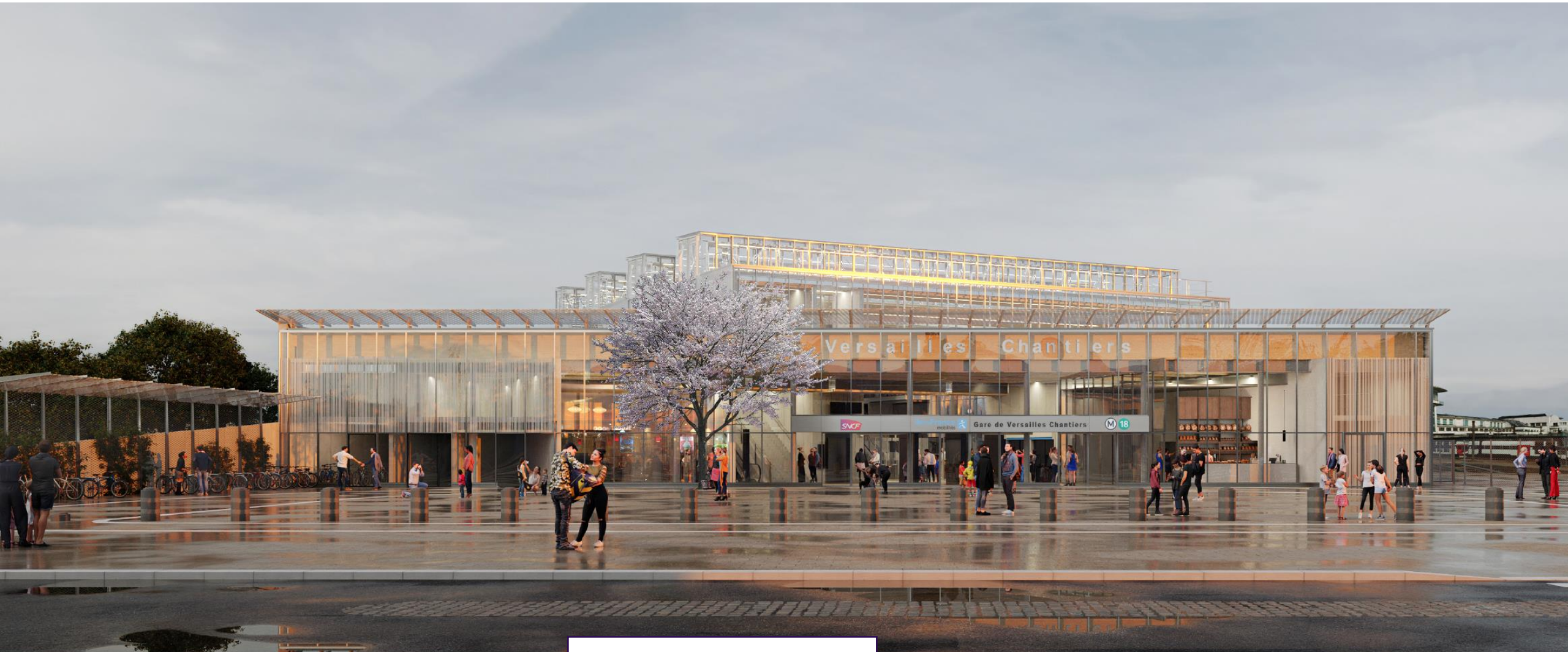
Calculer votre futur temps de parcours.

# La ligne 18 à Versailles



# La ligne 18 à Versailles

La gare Versailles Chantiers



Perspective 2030

# La ligne 18 à Versailles

La gare Satory



Perspective 2030



# *L'Ouvrage Annexe n°23 – Saint Martin*

- La législation en vigueur pour les tunnels rend aujourd'hui nécessaire l'implantation d'ouvrages de services situés à 800 mètres maximum les uns des autres ou vis-à-vis d'une gare.
- Ces ouvrages appelés « ouvrages annexes » par la Société des grands projets intègrent des fonctions indispensables :
  - l'accès aux services de secours et/ou l'évacuation des voyageurs en cas de situation d'urgence,
  - la ventilation du tunnel en phase d'exploitation régulière du métro et le désenfumage en cas de dégagements de fumée dans le tunnel,
  - Les systèmes d'automatisation du métro
- Dans le cas particulier des ouvrages versaillais, l'ouvrage n'est pas réalisé à l'aplomb du tunnel mais est légèrement déporté sur le côté. La connexion avec le tunnel est assurée par un couloir appelé « rameau »
- Vidéo explicative : Les ouvrages de service, indispensables au Grand Paris Express  
<https://www.youtube.com/watch?v=vBtUxa9RB0w>

# L'ouvrage annexe n°23

Localisation de l'ouvrage



Implantation de l'ouvrage Saint Martin

# Insertion paysagère

## Principes d'aménagement



- Un ouvrage majoritairement enterré
- Des grilles de ventilations  
(dont une non circulaire, à protéger des véhicules)
- Une trappe d'accès à l'ouvrage pour la maintenance et les secours
- La défense incendie
- Une piste de maintenance et de secours optimisée, revêtement intégré (type evergreen)



Perspective depuis le sud-est de la clairière et orientée nord-ouest

# Dates clés pour l'ouvrage Saint Martin (OA23)

Calendrier prévisionnel de travaux de l'OA23

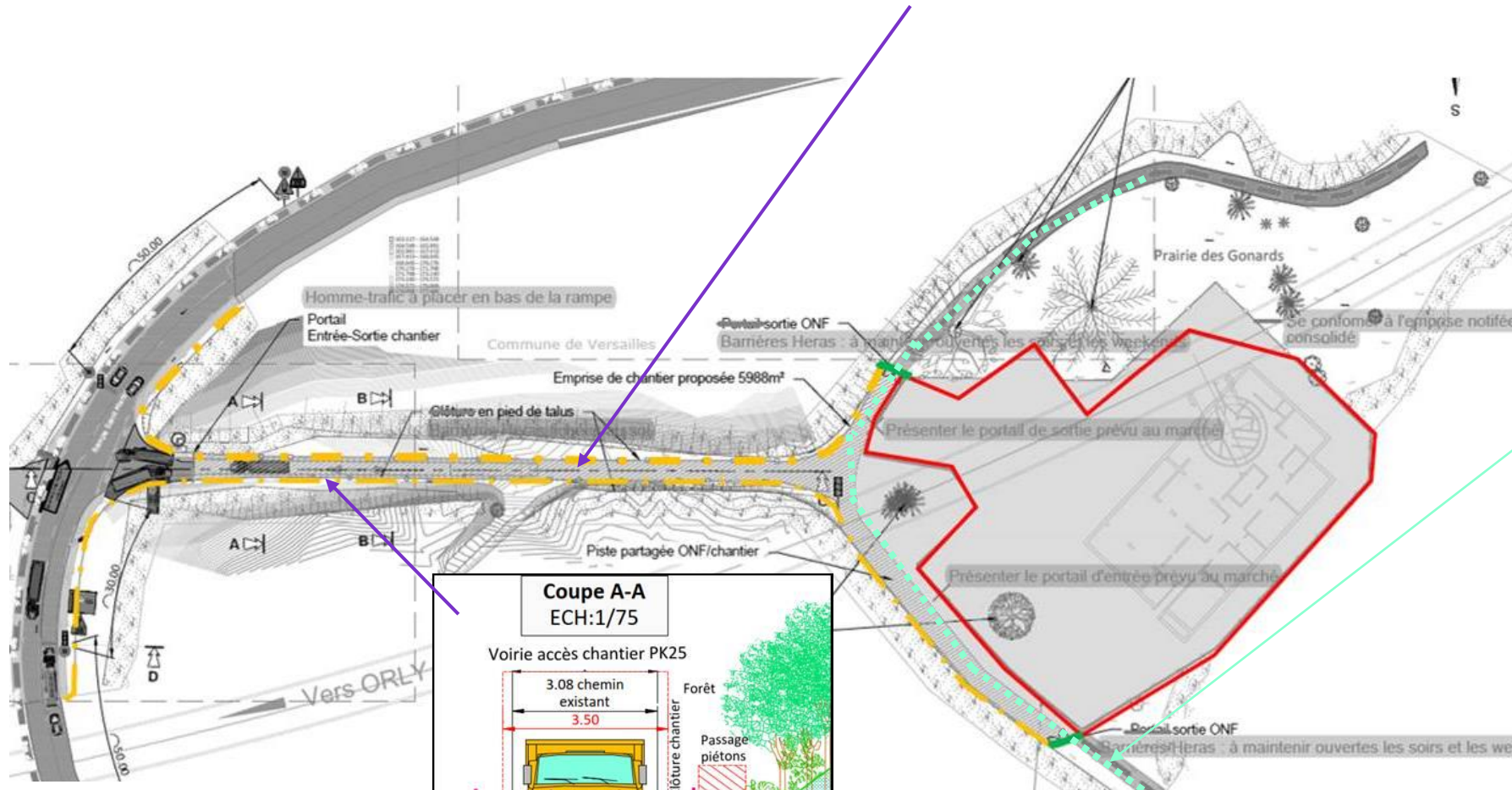
---

- Raccordements réseaux eau potable et électricité: **à partir du 21/10/2024**
- Coupe préalable de 6 arbres : **Décembre 2024 à février 2025**
- Installation de chantier : **Février 2025**
- Travaux de génie civil : **Avril 2025**
- Passage du tunnelier: **S1 2026**
- Aménagements définitifs : **2030**

# Emprise chantier

## Contraintes du site

Impossible de conjuguer circulations piétonnes avec circulations d'engins pour des raisons de sécurité

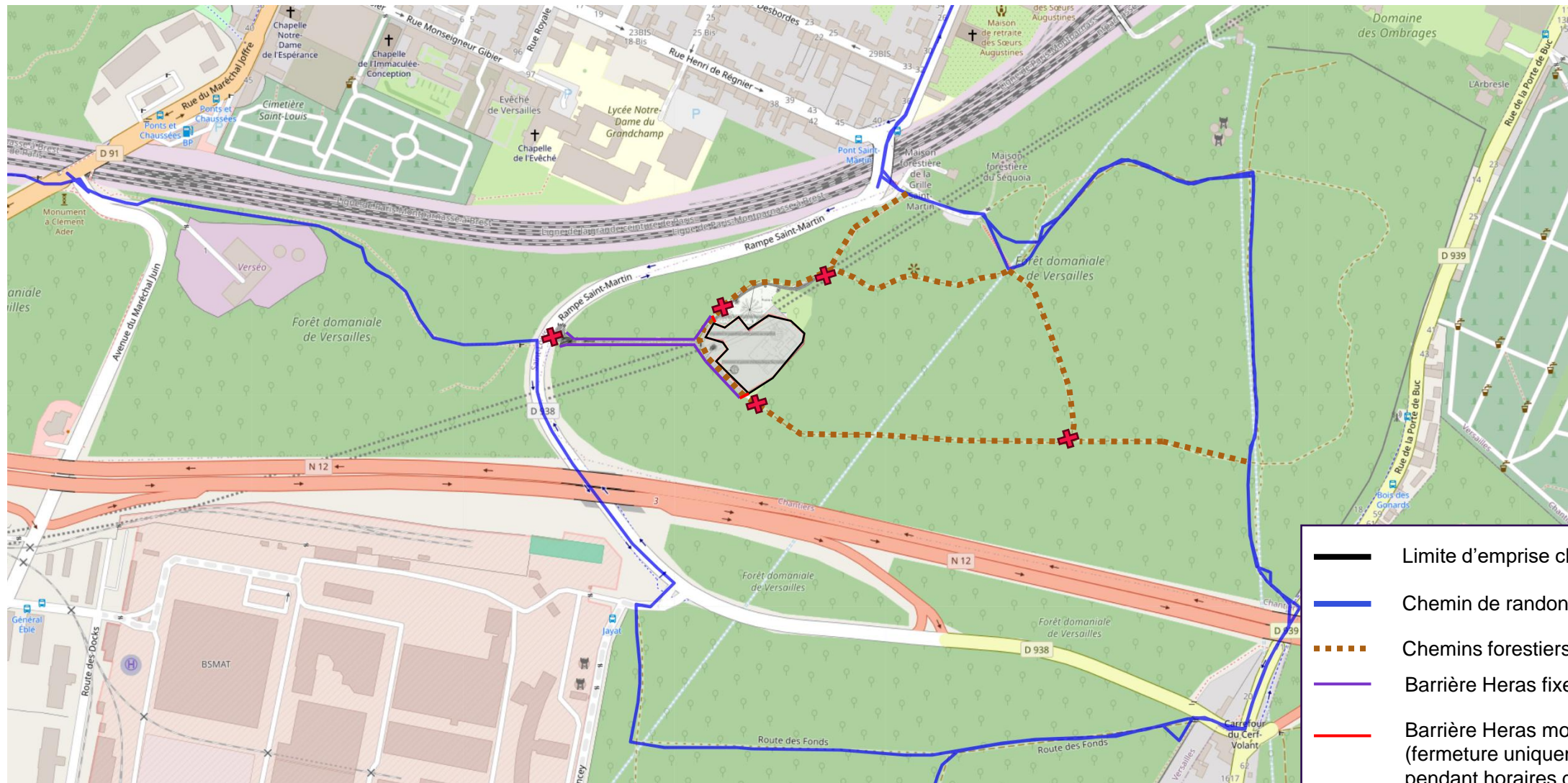


WE et soirs:  
Maintien d'un chemin  
pédestre contournant  
l'emprise pendant la phase  
des travaux

Largeur de la piste  
insuffisante pour ajouter  
un chemin pédestre  
sécurisé

# Emprise chantier

## Configuration durant les heures travaillées



	Limite d'emprise chantier
	Chemin de randonnée (GR)
	Chemins forestiers
	Barrière Heras fixe
	Barrière Heras mobile (fermeture uniquement pendant horaires de chantier)



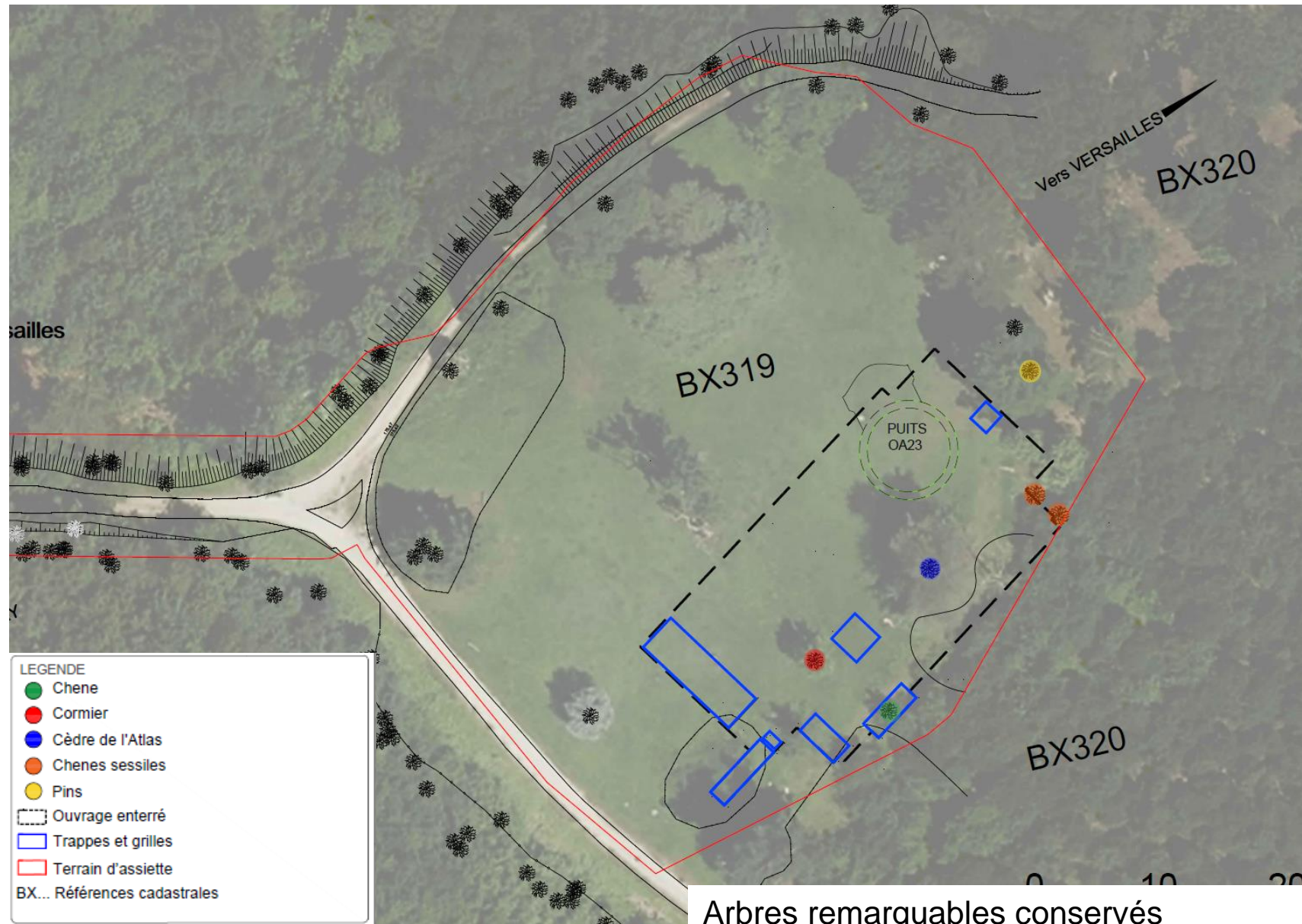
# Emprise chantier

## Configuration les soirs et WE

Rétablissement de circulations piétons contournant l'emprise



# Travaux préparatoires - abattage

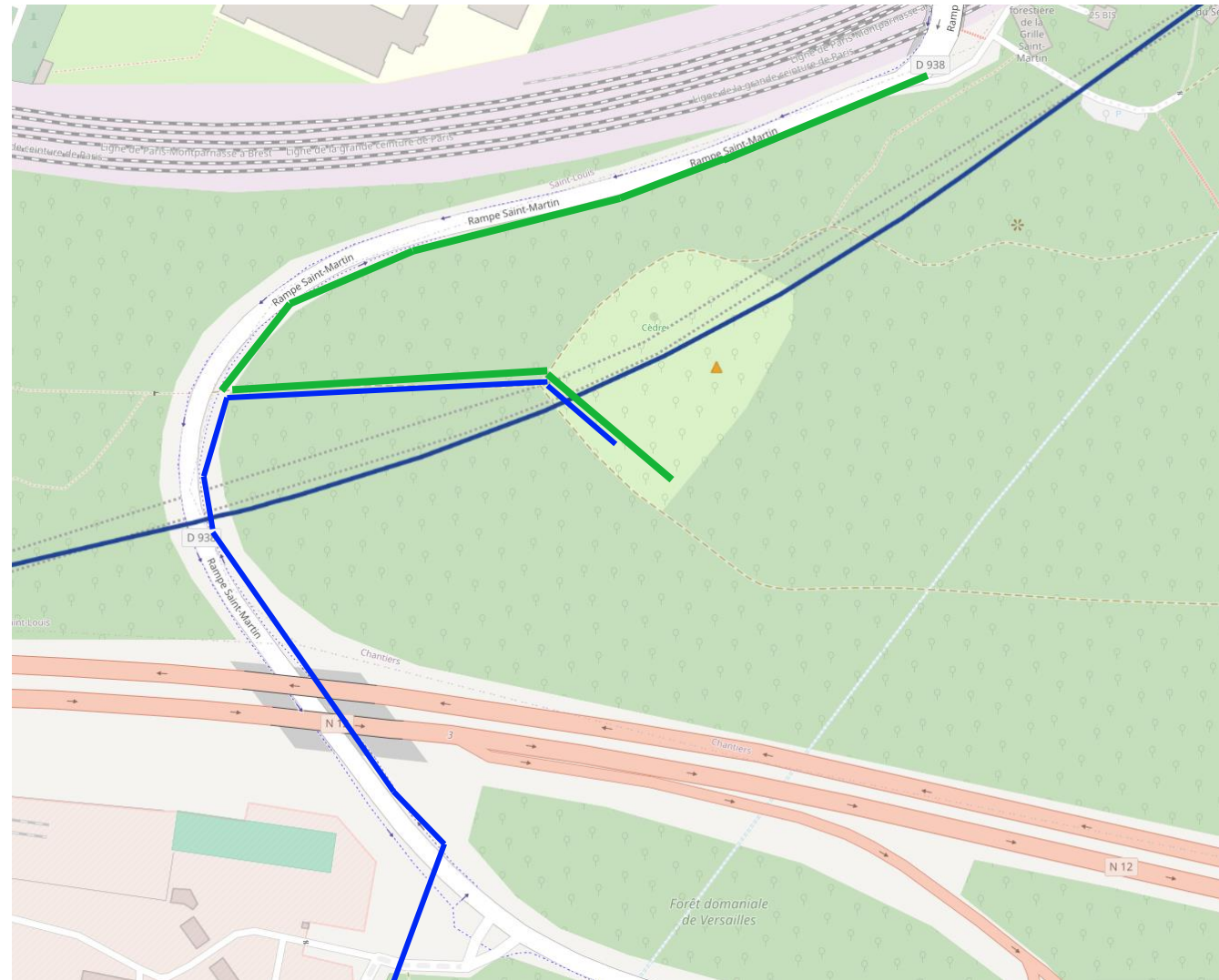


# Travaux préparatoires - réseaux

Eau potable pour poteau incendie  
et maintenance OA

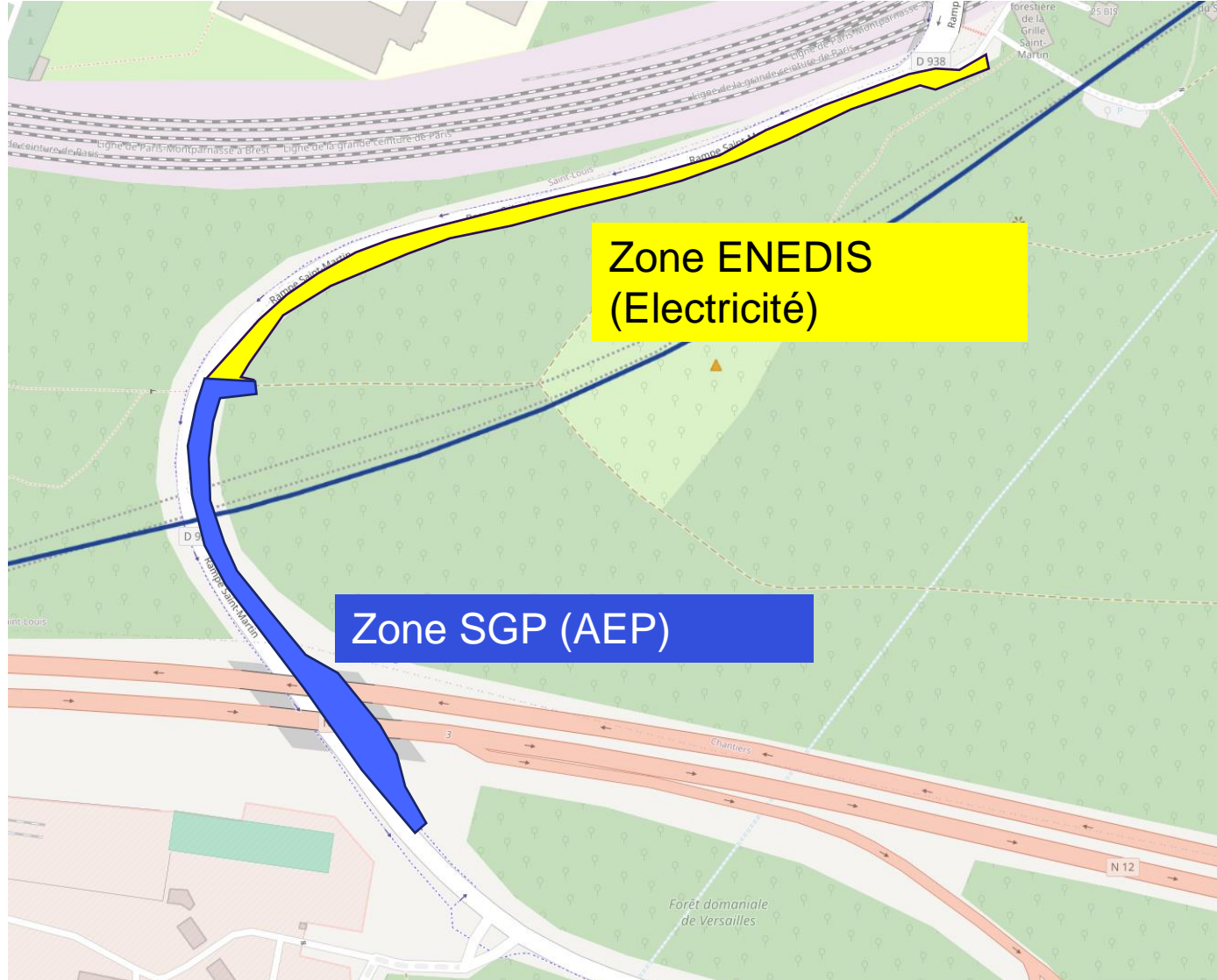
Electricité

→ Mutualisation de la tranchée pour les deux  
réseaux pour limitation impact sur accès



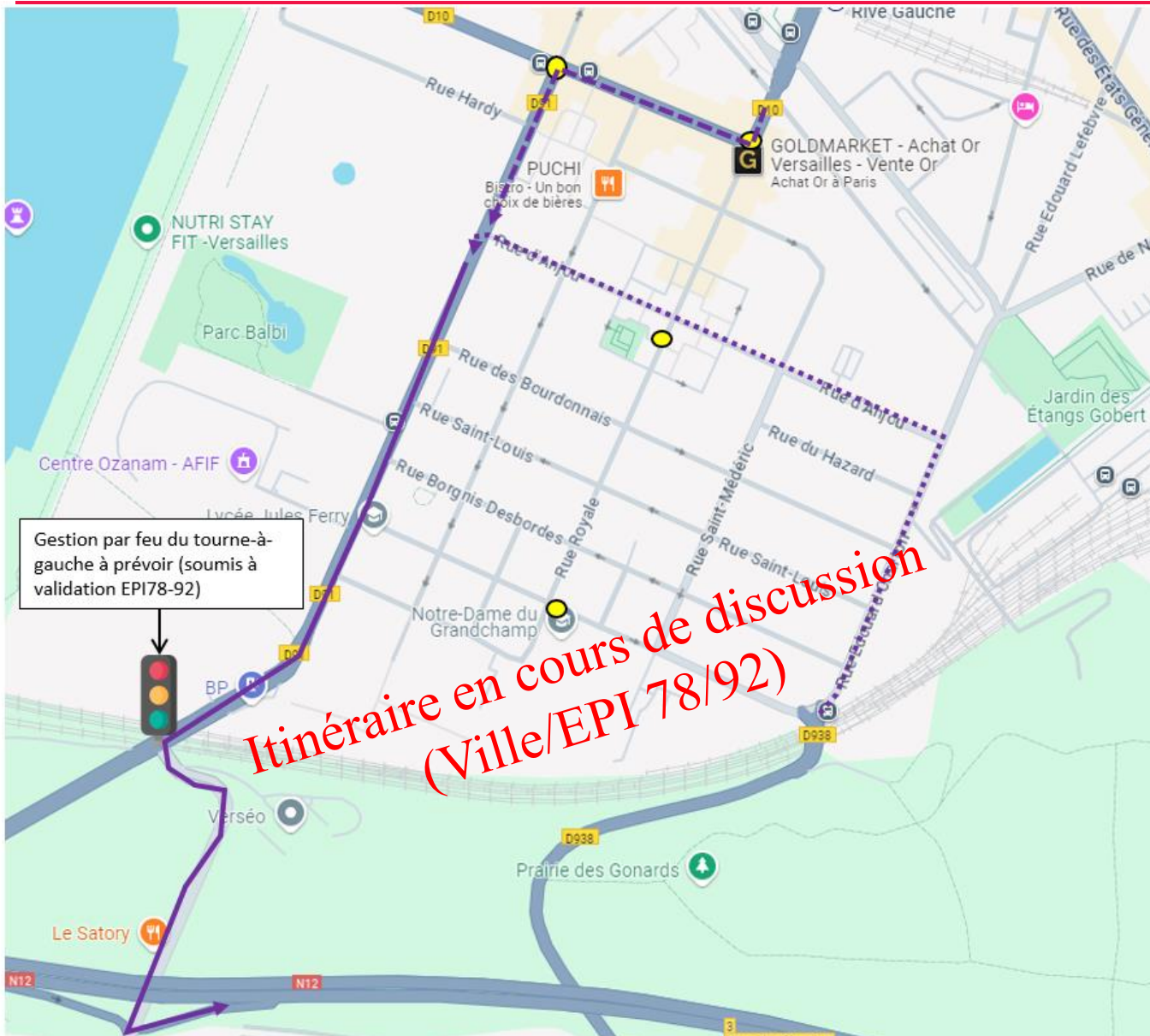
# Travaux préparatoires OA23 – AEP + Electricité

Impacts circulations



# Travaux préparatoires – AEP/Incendie

## Impacts circulations



- Mise à sens unique RD 938 pour 3 semaines (du 21/10 au 08/11)
- Déviation du sens Versailles vers Buc par quartier St Louis via la rue du Maréchal Joffre

### Légende

- ➡ Itinéraire de déviation en amont
- ➡ Itinéraire de déviation de proximité
- ➡ Itinéraire de déviation commun
- Panneau de information + déviation avec un message type :  
« Rampe Saint-Martin fermée, suivre déviation »
- 🚦 Gestion par feux du tourne-à-gauche à prévoir (soumis à validation EPI78-92)

# *L'accompagnement du projet*



## FASCICULE VILLE

Présentation de la ligne et des chantiers présents dans la ville.



## INFO FLASH

Un format papier distribué en boîte aux lettres pour prévenir rapidement d'évolutions des chantiers



## MAGAZINE DE LA LIGNE

Présentation de la ligne et des chantiers présents dans la ville.



**Mohamed Mmadi**  
07 61 33 26 27  
du lundi au vendredi  
entre 9 h 30 et 17 h 30

- **Assurer la médiation avec les riverains**, usagers, commerçants et acteurs des chantiers (entreprises notamment) pour les informer sur l'avancée des travaux
- **Apporter des réponses** aux questions posées (en face à face, par téléphone, sur rendez-vous) et orienter vers le bon interlocuteur selon le type de question posée
- **Assurer la remontée d'information vers la SGP**
- **Assurer des permanences** sur sites, par téléphone
- **Participer aux réunions publiques** du secteur ainsi qu'en cas de besoin aux visites de chantier et aux réunions de chantier
- **Veiller au respect des règles** de bonne tenue des chantiers (panneautique, propreté, respect des horaires de chantier...).



*Merci de votre attention*